

- **PIANO CHIAMATA A
CASCATA**

(c.d. Flow-chart UU.OO.)

Cod. PEE/PEIMAF

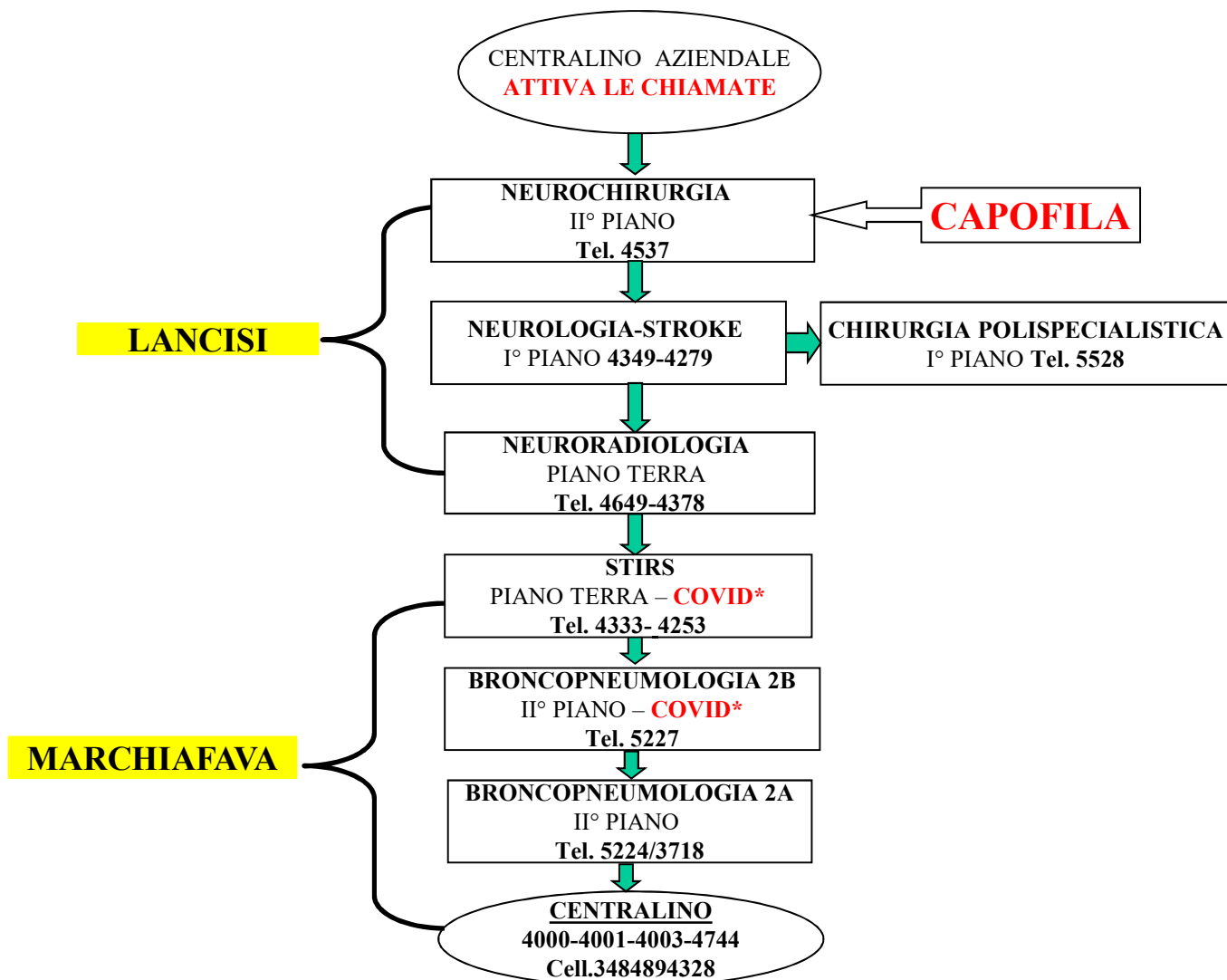
AGGIORNAMENTO

11/2021

Rev.58

Angelo Orelli Tel. 3387

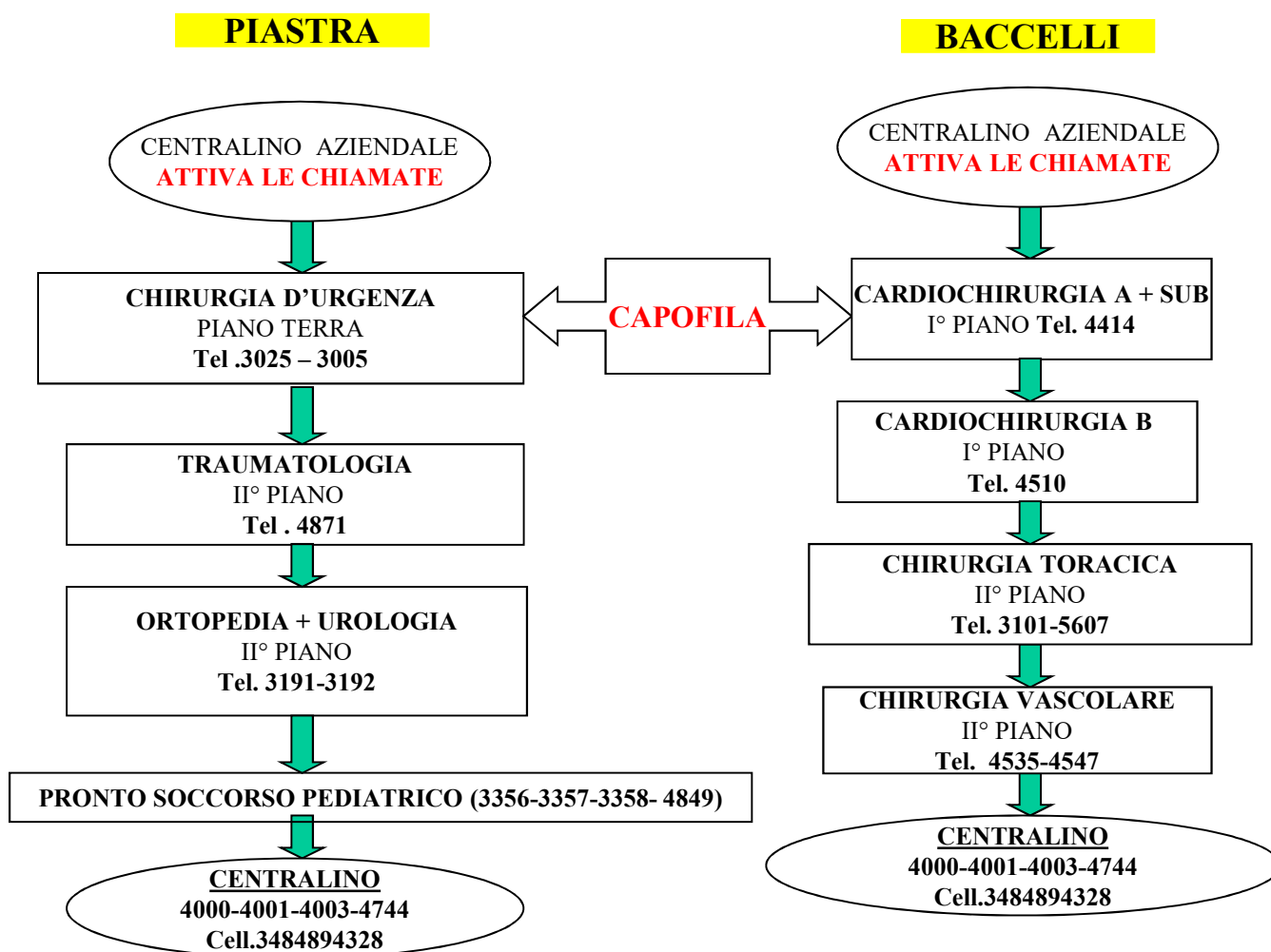
Cell. 3355681399



* Emergenza COVID-19 - Azioni fase IX – Documento N.218997/2021 DS del 19/11/2021.

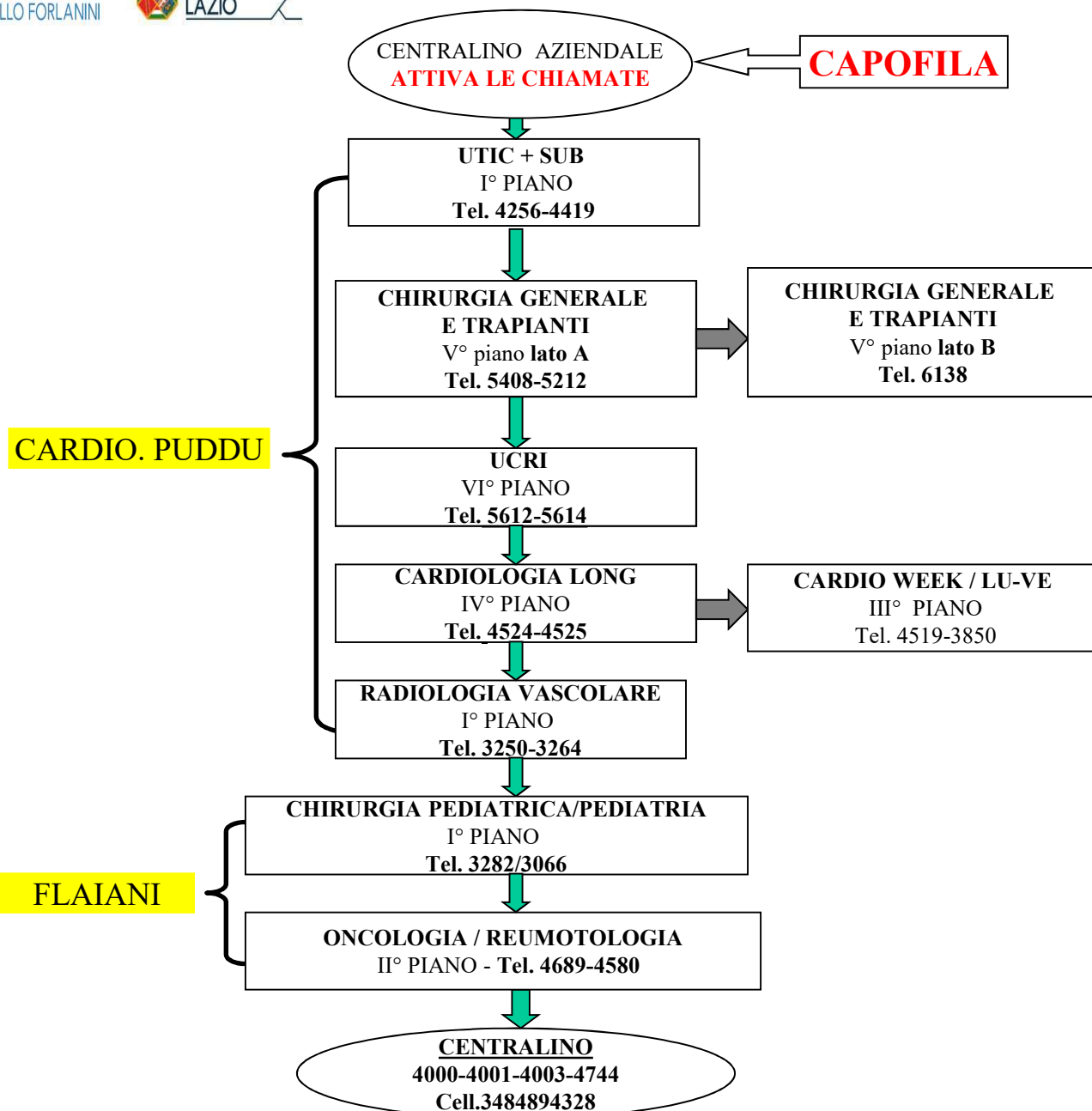
AZIONI:

1. Comunicare il Livello di attivazione allarme (Cod. P.Evac/PEIMAF livello 1,2,3,).
2. Tutto il personale è comandato in servizio fino a nuovo ordine.
3. Il personale deve spostarsi secondo **PIANO DI MOBILITA' INTERNA PER IL PERSONALE**.
4. Rispettare lo schema di chiamata a cascata secondo il prospetto.
5. Trascrivere ora attivazione, chiusura chiamate e cessazione dell'allarme.



AZIONI:

1. Comunicare il Livello di attivazione allarme (Cod. P.Evac/PEIMAF livello 1,2,3,).
2. Tutto il personale è comandato in servizio fino a nuovo ordine.
3. Il personale deve spostarsi secondo **PIANO DI MOBILITA' INTERNA PER IL PERSONALE**.
4. Rispettare lo schema di chiamata a cascata secondo il prospetto.
5. Trascrivere ora attivazione, chiusura chiamate e cessazione dell'allarme.



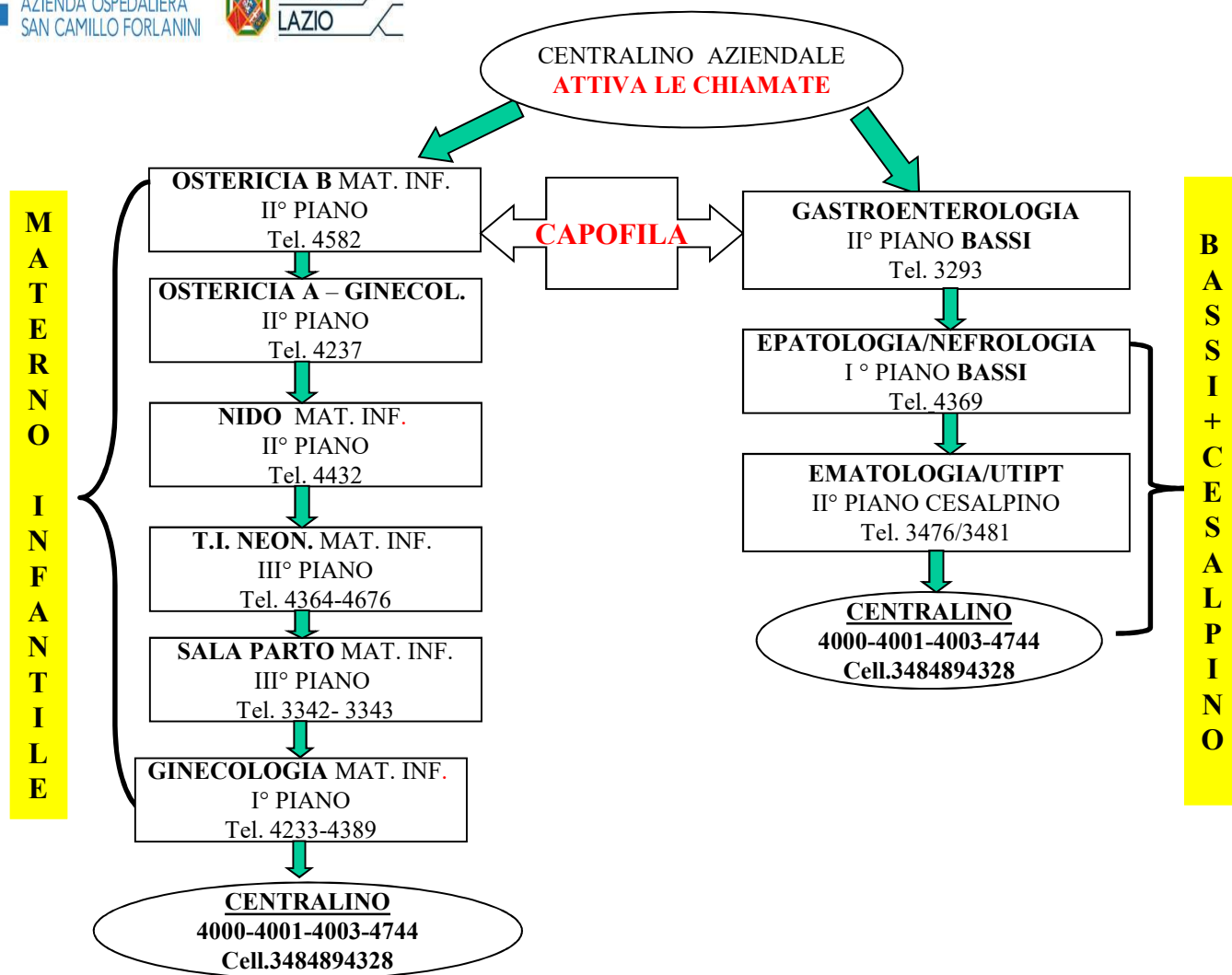
AZIONI:

1. Comunicare il Livello di attivazione allarme (Cod. P.Evac/PEIMAF livello 1,2,3,).
2. Tutto il personale è comandato in servizio fino a nuovo ordine.
3. Il personale deve spostarsi secondo **PIANO DI MOBILITA' INTERNA PER IL PERSONALE**.
4. Rispettare lo schema di chiamata a cascata secondo il prospetto.
5. Trascrivere ora attivazione, chiusura chiamate e cessazione dell'allarme.

Piano Emergenza

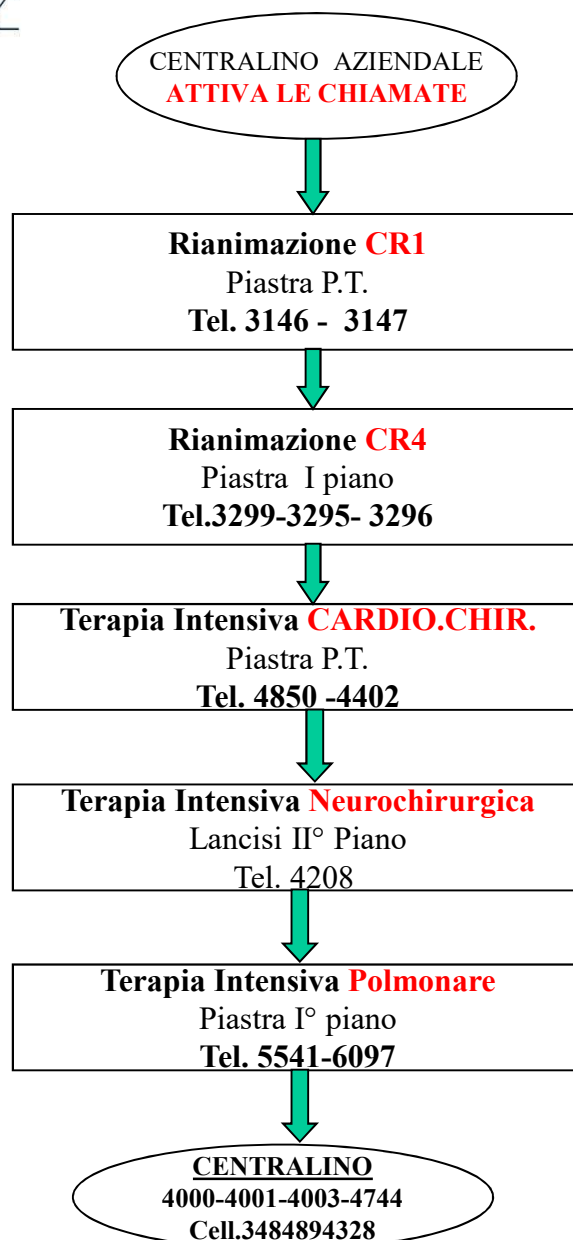
Schema Chiamata a cascata Padiglioni: Maternità – Bassi – Cesalpino

AGGIORNAMENTO
12/2021
Rev.58/AO
A.Orelli Tel. 3387
Cell. 3355681399



AZIONI:

1. Comunicare il Livello di attivazione allarme (Cod. P.Evac/PEIMAF livello 1,2,3,).
2. Tutto il personale è comandato in servizio fino a nuovo ordine.
3. Il personale deve spostarsi secondo **PIANO DI MOBILITA' INTERNA PER IL PERSONALE**.
4. Rispettare lo schema di chiamata a cascata secondo il prospetto.
5. Trascrivere ora attivazione, chiusura chiamate e cessazione dell'allarme.



AZIONI:

1. Comunicare il Livello di attivazione allarme (Cod. P.Evac/PEIMAF livello 1,2,3,).
2. Tutto il personale è comandato in servizio fino a nuovo ordine.
3. Il personale deve spostarsi secondo **PIANO DI MOBILITA' INTERNA PER IL PERSONALE**.
4. Rispettare lo schema di chiamata a cascata secondo il prospetto.
5. Trascrivere ora attivazione, chiusura chiamate e cessazione dell'allarme.

Piano Emergenza

Schema Chiamata a cascata Padiglione Maroncelli

AGGIORNAMENTO
12/2021
Rev.58/AO
A.Orelli Tel. 3387
Cell. 3355681399



CENTRALINO AZIENDALE
ATTIVA LE CHIAMATE

REPARTO MAF
DAY HOSPITAL/HOLDING MEDICINA
MARONCELLI P.T. LATO DX
Telefono : 5646
Pazienti NON MAF del PS COVID FREE
NEWS SCORE da 0 a 4

* In caso di necessità: contattare la sala operativa
vigilanza h.24 (tel. 3669) per l'apertura del reparto
MAF (chiavi presenti in banca chiavi).

Personale del comparto: a cura del responsabile
DITRO di guardia.
Personale medico di medicina interna.

MEDICINA ALTA INTENSITA' B
III° PIANO
Tel. 4290

CAPOFILA

MEDICINA ALTA INTENSITA' A
III° PIANO
Tel. 4216-4220

MEDICINA MEDIA INTENSITA' B
II° PIANO
Tel. 5661

MEDICINA MEDIA INTENSITA' A
II° PIANO
Tel. 4570-4563

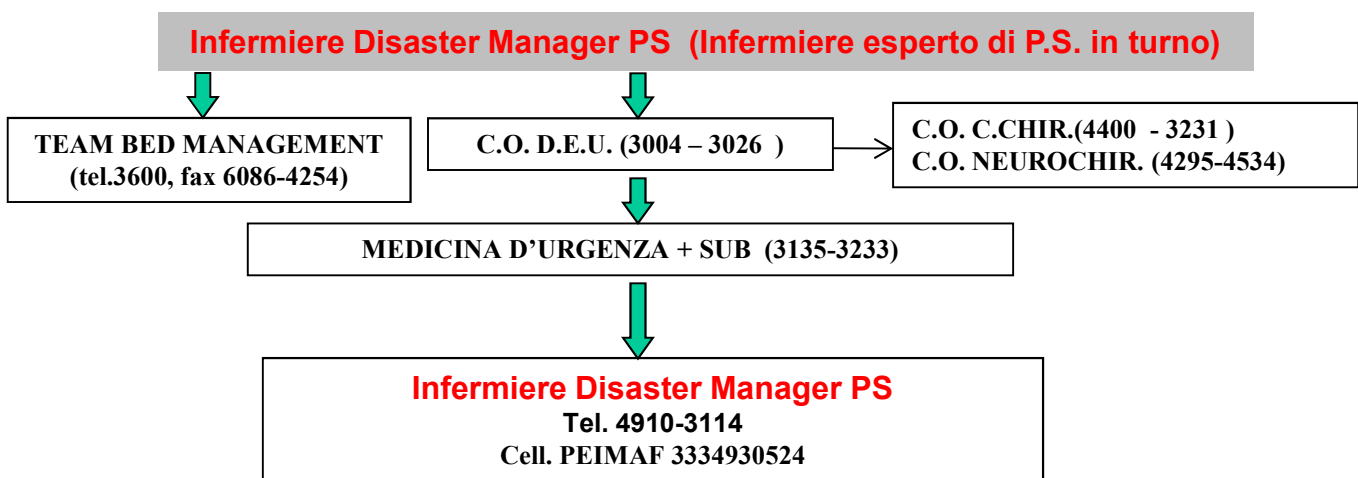
MEDICINA BASSA INTENSITA' A
I° PIANO
Tel. 6074

CENTRALINO
4000-4001-4003-4744
Cell.3484894328

AZIONI:

1. Comunicare il Livello di attivazione allarme (Cod. P.Evac/PEIMAF livello 1,2,3,).
2. Tutto il personale è comandato in servizio fino a nuovo ordine.
3. Il personale deve spostarsi secondo **PIANO DI MOBILITA' INTERNA PER IL PERSONALE**.
4. Rispettare lo schema di chiamata a cascata secondo il prospetto.
5. Trascrivere ora attivazione, chiusura chiamate e cessazione dell'allarme.

ATTIVA LA CHIAMATA A CASCATA DEA



!!! NON usare il telefono se non per assoluta urgenza !!!

TELEFONO DI RIFERIMENTO: Cellulare HDM P.S. 3334930524

AZIONI:

1. Comunicare il Livello di attivazione allarme (Cod. P.Evac/PEIMAF livello 1,2,3,).
2. Tutto il personale è comandato in servizio fino a nuovo ordine.
3. Il personale deve spostarsi secondo **PIANO DI MOBILITA' INTERNA PER IL PERSONALE**.
4. Rispettare lo schema di chiamata a cascata secondo il prospetto.
5. Trascrivere ora attivazione, chiusura chiamate e cessazione dell'allarme.

RECAPITI PRONTO SOCCORSO

- TEAM LEADER MEDICO: 4910
- Triage 1: 3668 – Triage: 2-3102
- Open space : 6940- 6936-fax:5559
- Area Emerg. : 3114-4910-fax: 6926
- Area grigia: 4856
- Sala smart: 3107-3109
- Box ortopedico: 3105
- Shock room: 6945
- Coordinatore inf.: 3355-3365
- Dirigente medico: 3131