

# DISTRIBUZIONE ORDINARIA AREE PRONTO SOCCORSO



**Area di attesa  
 temporanea  
 pazienti**

**SISTEMI DI VIE DI USCITA E SEGNALETICA**

**EVACUATION ROUTES**

- ORIZZONTALE  
walking straight
  - VERSO IL BASSO  
walking down
  - VERSO L'ALTO  
walking up
- ↳ VERSO L'USCITA  
to emergency exit

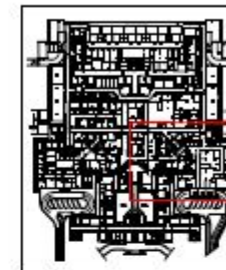
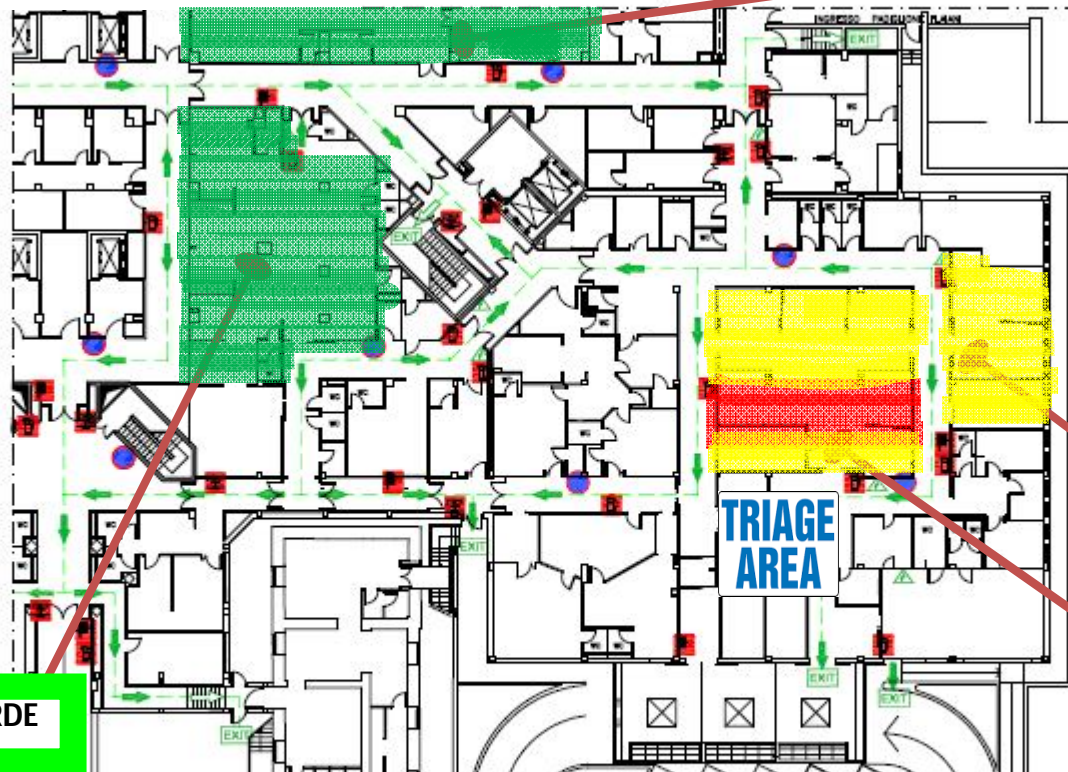
- EXIT** USCITA DI EMERGENZA  
emergency exit
- ESTINTORE PORTATILE  
walking fire
- IDRANTE UNI 45  
hydrant
- QUADRI ELETTRICI  
electrical panels
- PULSANTE ALLARME  
fire alarm button
- PUNTO DI RACCOLTA  
ASSEMBLY AREA

**IN CASO DI EMERGENZA:**  
 IN CASE OF EMERGENCY:

- 1) avvertire telefonando alla squadra antincendio ( tel. 4493-4092)  
CALL THE FIRE SERVICE
- 2) azionare pulsante d'allarme  
OPERATE THE FIRE ALARM BUTTON



**Area VERDE**



**Area di attesa  
 temporanea  
 GIALLA**

**Area GIALLA E  
 ROSSA**



INGRESSO CAMERA CALDA



AREA CODICE ROSSI E GIALLI

# DISTRIBUZIONE STRAORDINARIA AREE PRONTO SOCCORSO IN COVID-19

**SISTEMI DI VIE DI USCITA E SEGNALETICA**

**EVACUATION ROUTES**

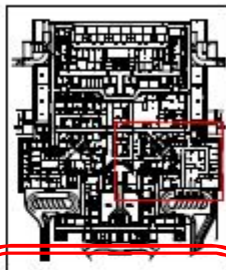
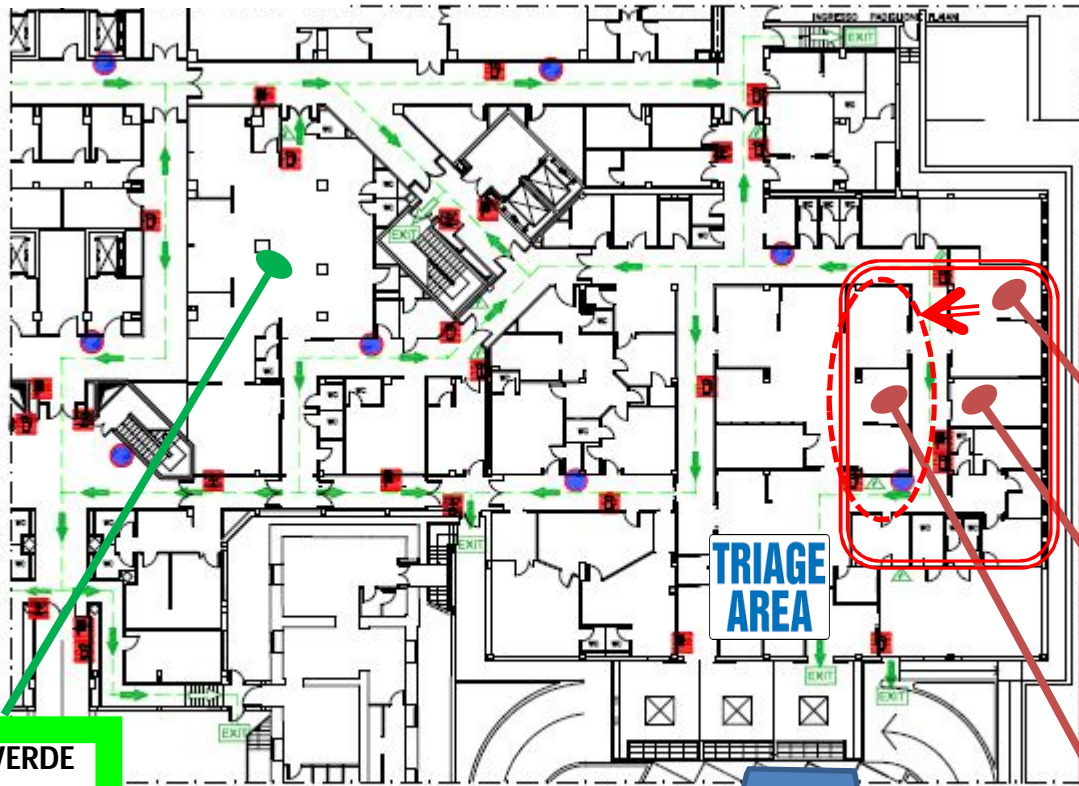
- ORIZZONTALE  
walking straight
  - VERSO IL BASSO  
walking down
  - VERSO L'ALTO  
walking up
- VERSO L'USCITA  
to emergency exit

- USCITA DI EMERGENZA  
emergency exit
- ESTINTORE PORTATILE  
extinguisher
- IDRANTE UNI 45  
hydrant
- QUADRO ELETTRICI  
electrical panel
- PULSANTE ALLARME  
fire alarm button
- PUNTO DI RACCOLTA  
assembly area

**IN CASO DI EMERGENZA:**

- 1) avvertire telefonando alla squadra antincendio ( tel. 4495-4692)
- 2) azionare pulsante d'allarme

ASCENSORI INTERDITTI  
do not use elevator in emergency



**Area VERDE**

**TRIAGE AREA**

**Tecnostruttura pre-triage**

**EMERGENZA 2**  
**Sospetti COVID**  
 Capacità: 5 pz

---

**EMERGENZA 3**  
**Sospetto COVID instabile**  
 Capacità: 1 pz

---

**EMERGENZA 1**  
**Sospetti COVID**  
 Capacità: 5 pz

---

*Emergenza 1 solo in caso di saturazione Emergenza 2*

**NUMERI ESTERNI DI EMERGENZA**

VIGILI DEL FUOCO	118
EMERGENZA SANITARIA	118
CARABINIERI	112
POLIZIA	110
PROTEZIONE CIVILE	068706203

- Abbandonare immediatamente l'area interessata dal fuoco.
- Chiamare tutte le porte dietro di sé.
- Adottare il pulviscolo d'incendio.
- Dirigerti verso le uscite di emergenza, non correndo.
- Una volta raggiunto il punto di raccolta, telefonare alla Squadra Antincendio (tel. 4495-4692).
- Evitare l'uso degli ascensori.
- Seguire le istruzioni del personale incaricato all'emergenza.
- Raggiungere il punto di raccolta più vicino.
- Non rientrare nella zona interessata all'incendio fino al cessato allarme del personale incaricato all'emergenza.

- Leave the fire area.
- Close all doors behind you.

- Report to your designated assembly area.

ART. 12 D.M. 18/01/08  
 PER ULTERIORI  
 VOCI GESTIONE