

DISTRIBUZIONE ORDINARIA AREE PRONTO SOCCORSO

**Area di attesa
 temporanea
 pazienti**

SISTEMI DI VIE DI USCITA E SEGNALETICA

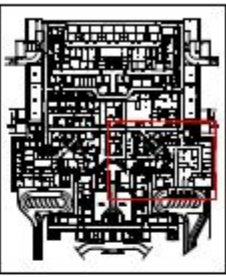
- EVACUATION ROUTES**
- ORIZZONTALE walking straight
 - VERSO IL BASSO walking down
 - VERSO L'ALTO walking up
- VERSUS L'USCITA
 to emergency exit**
- EXIT** USCITA DI EMERGENZA emergency exit
 - ESTINTORE PORTATILE walking fire
 - IDRANTE UNI 45 hydrant
 - QUADRI ELETTRICI electric panels
 - PULSANTE ALLARME fire alarm button
 - PUNTO DI RACCOLTA assembly area

**IN CASO DI EMERGENZA:
 IN CASE OF EMERGENCY**

- 1) avvertire telefonando alla squadra antincendio (tel. 4493-4092)
 CALL THE FIRE SERVICE
- 2) azionare pulsante d'allarme
 OPERATE THE FIRE ALARM BUTTON



Area VERDE



**Area di attesa
 temporanea
 GIALLA**

**Area GIALLA E
 ROSSA**



INGRESSO CAMERA CALDA

AREA CODICE ROSSI E GIALLI

DISTRIBUZIONE STRAORDINARIA AREE PRONTO SOCCORSO IN M.A.F.

SISTEMI DI VIE DI USCITA E SEGNALETICA

EVACUATION ROUTES

- ORIZZONTALE
walking straight
- VERSO IL BASSO
walking down
- VERSO L'ALTO
walking up
- VERSO L'USCITA
to emergency exit

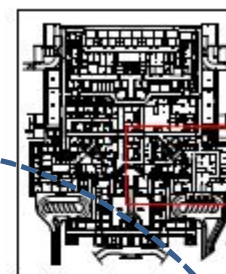
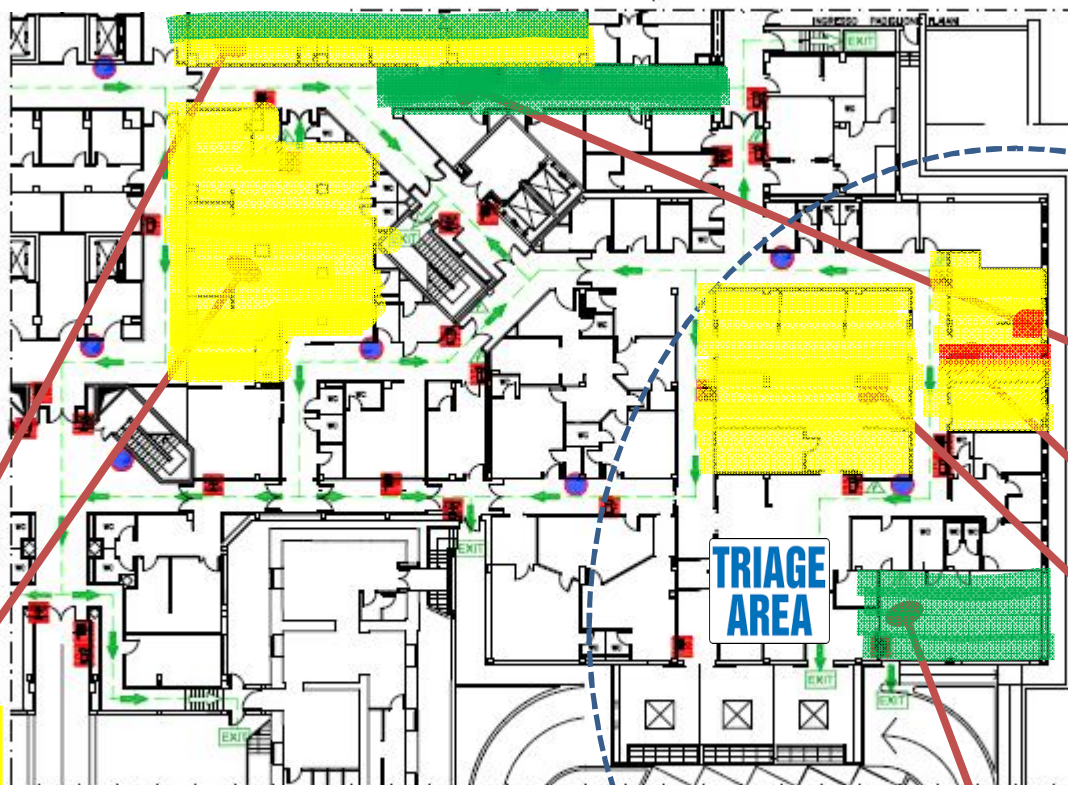
- USCITA DI EMERGENZA
emergency exit
- ESTINTORE PORTABILE
extinguisher
- IDRANTE UNI 45
hydrant
- QUADRO ELETTRICI
electrical panels
- PULSANTE ALLARME
fire alarm button
- PUNTO DI RACCOLTA
assembly area

IN CASO DI EMERGENZA:

- 1) avvertire telefonando alla squadra antincendio (tel. 4495-4692)
- 2) azionare pulsante d'allarme



**Aree trasferimento
 pazienti NON MAF**



**Corridoio
 trasferimento
 pazienti area
 verde NON MAF**

**Aree ROSSO-
 GIALLI MAF**

**Area
 VERDE
 MAF**

PE.I.M.A.F.



Piano Emergenza Interno Massiccio Afflusso Feriti

PE.I.M.A.F.



Piano Emergenza Interno Massiccio Afflusso Feriti

PE.I.M.A.F.



Piano Emergenza Interno Massiccio Afflusso Feriti

PE.I.M.A.F.



Piano Emergenza Interno Massiccio Afflusso Feriti

PE.I.M.A.F.



Piano Emergenza Interno Massiccio Afflusso Feriti