

- **PIANO CHIAMATA A
CASCATA**

(c.d. Flow-chart UU.OO.)

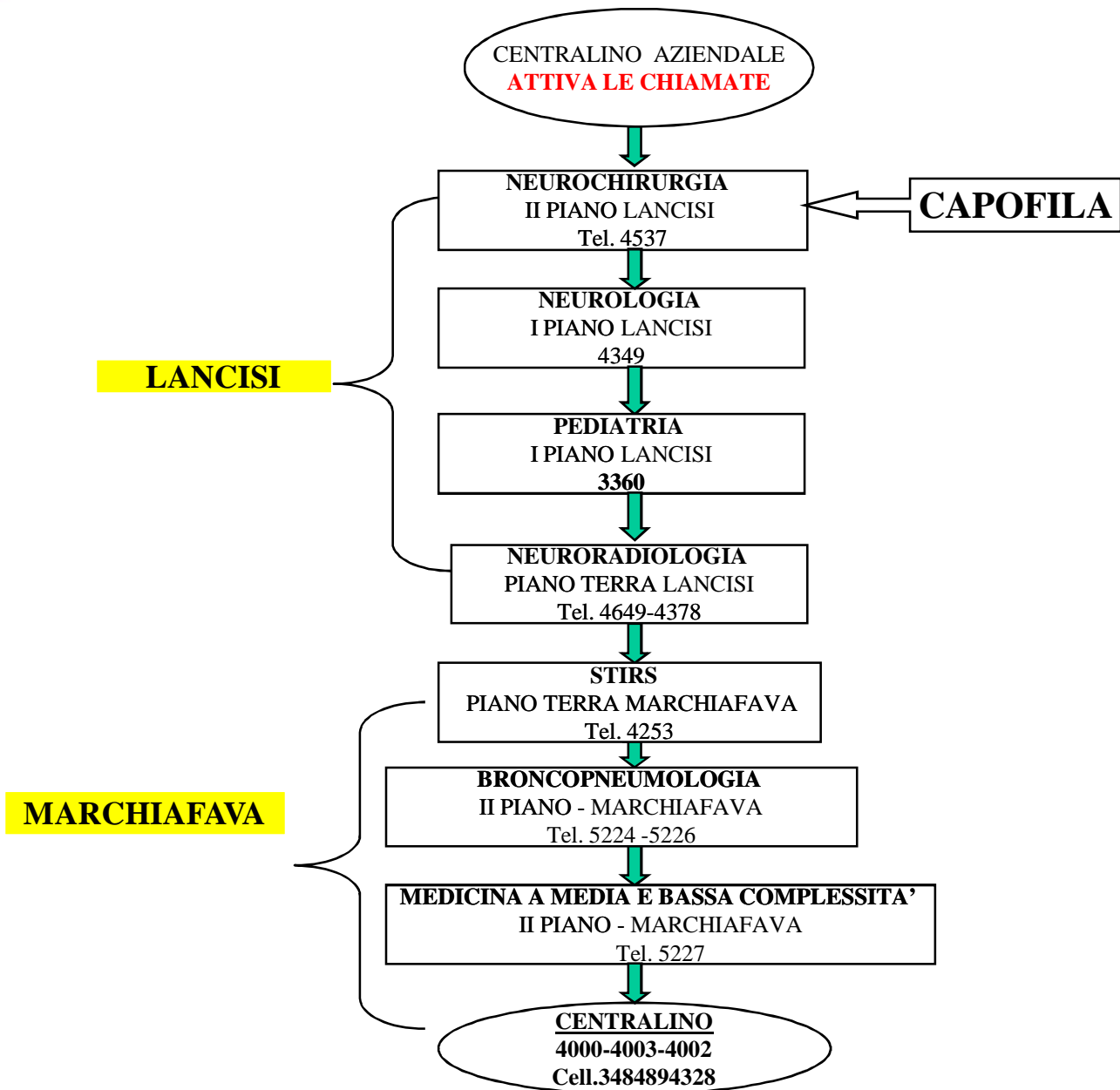
Cod. P.Evac/PEIMAF

AGGIORNAMENTO

01/2019

Angelo Orelli Tel. 3387

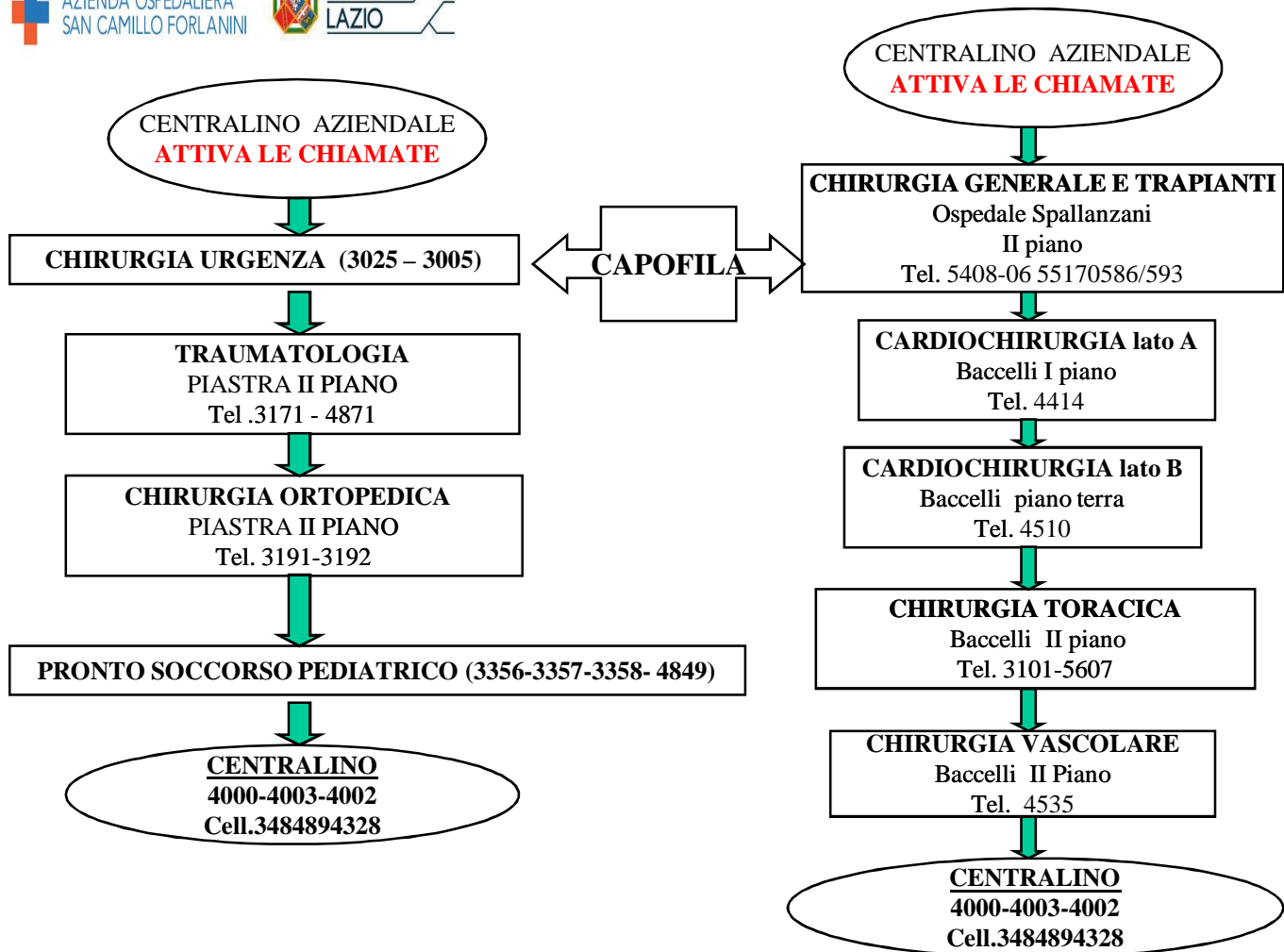
Cell. 3355681399



AZIONI:

1. Comunicare il Livello di attivazione allarme (Cod. P.Evac/PEIMAF livello 1,2,3,).
2. Tutto il personale è comandato in servizio fino a nuovo ordine.
3. Il personale deve spostarsi secondo **PIANO DI MOBILITA' INTERNA PER IL PERSONALE**.
4. Rispettare lo schema di chiamata a cascata secondo il prospetto.
5. Trascrivere ora attivazione, chiusura chiamate e cessazione dell'allarme.

Schema Chiamata a cascata Padiglioni: Baccelli-Piastra-IRRCS(Spallanzani)



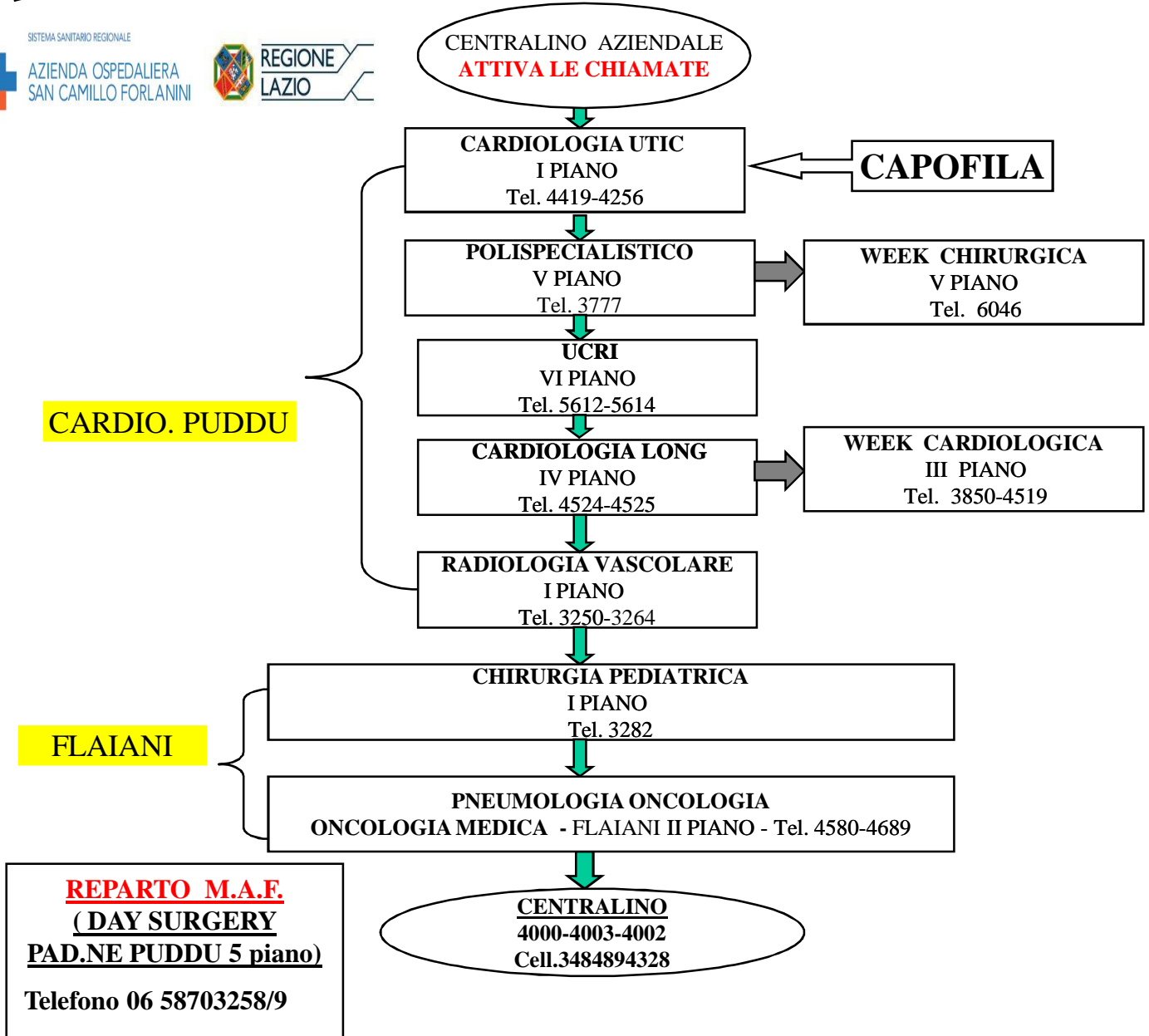
AZIONI:

1. Comunicare il Livello di attivazione allarme (Cod. P.Evac/PEIMAF livello 1,2,3,).
2. Tutto il personale è comandato in servizio fino a nuovo ordine.
3. Il personale deve spostarsi secondo **PIANO DI MOBILITA' INTERNA PER IL PERSONALE**.
4. Rispettare lo schema di chiamata a cascata secondo il prospetto.
5. Trascrivere ora attivazione, chiusura chiamate e cessazione dell'allarme.

Piano Emergenza

Schema Chiamata a cascata Padiglione: Puddu - Flajani

AGGIORNAMENTO
01/2019
Rev.52/AO
A.Orelli Tel. 3387
Cell. 3355681399



AZIONI:

1. Comunicare il Livello di attivazione allarme (Cod. P.Evac/PEIMAF livello 1,2,3,).
2. Tutto il personale è comandato in servizio fino a nuovo ordine.
3. Il personale deve spostarsi secondo **PIANO DI MOBILITA' INTERNA PER IL PERSONALE.**
4. Rispettare lo schema di chiamata a cascata secondo il prospetto.
5. Trascrivere ora attivazione, chiusura chiamate e cessazione dell'allarme.

Piano Emergenza

Schema Chiamata a cascata Padiglioni: Maternità – Bassi – Cesalpino

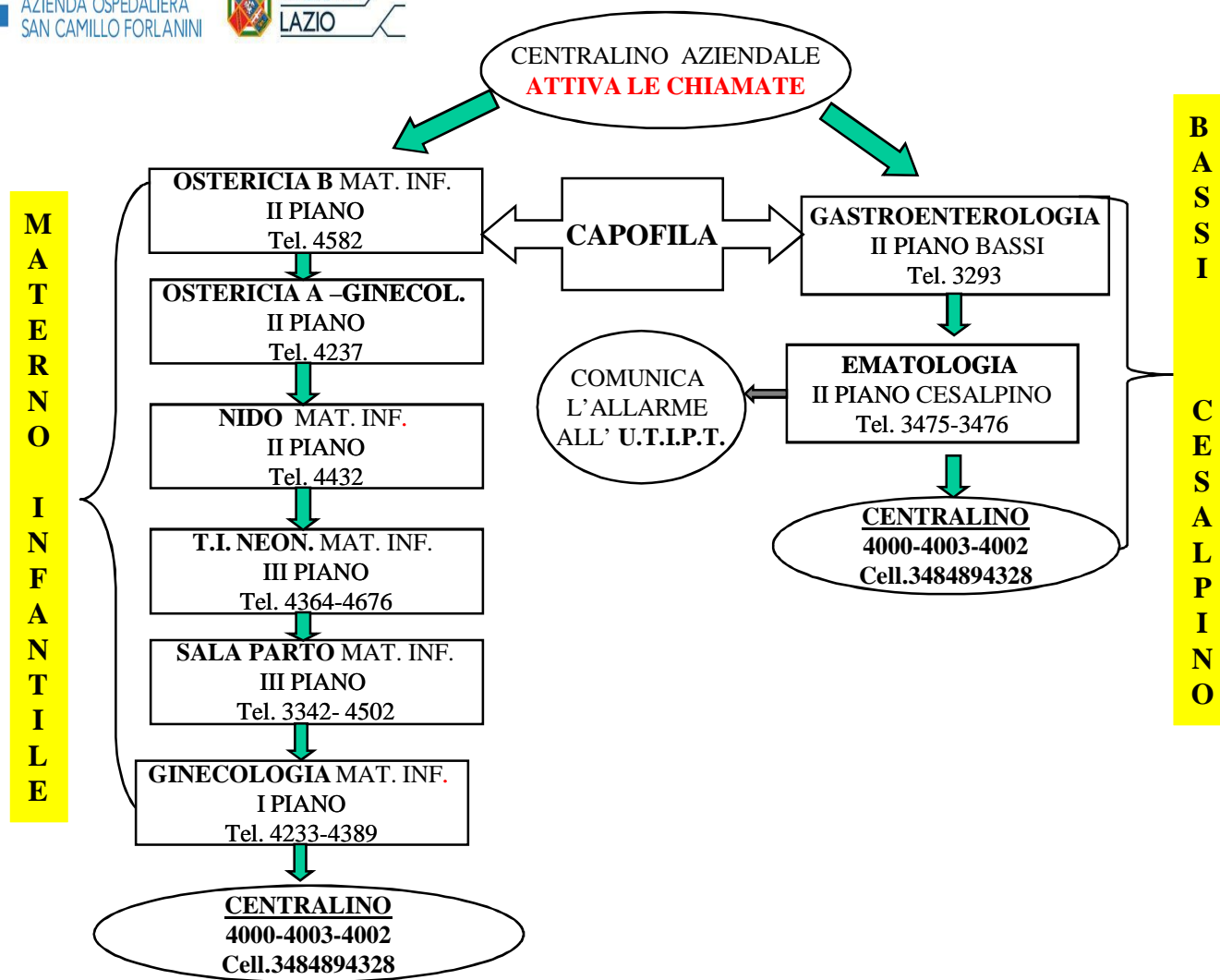
AGGIORNAMENTO

01/2019

Rev.52/AO

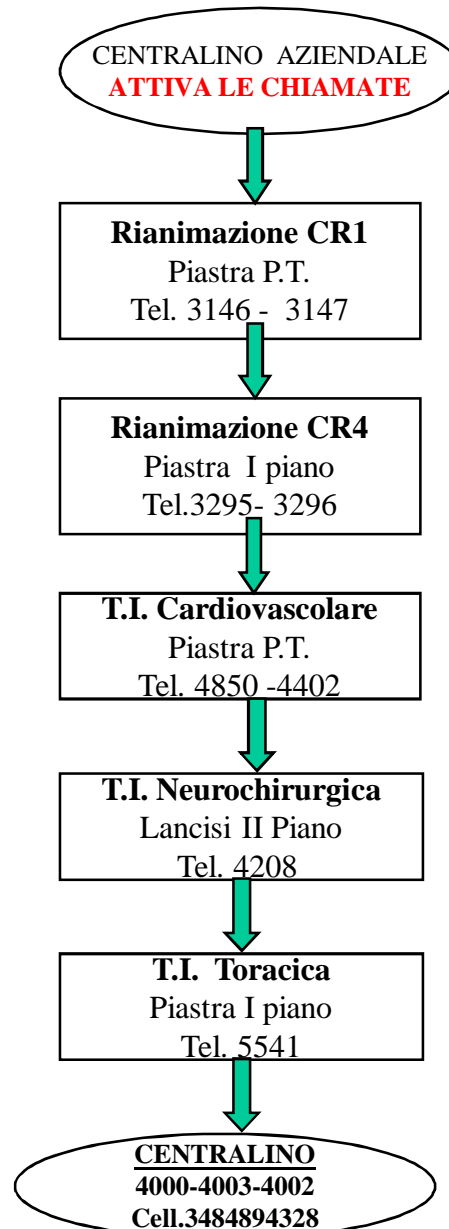
A.Orelli Tel. 3387

Cell. 3355681399



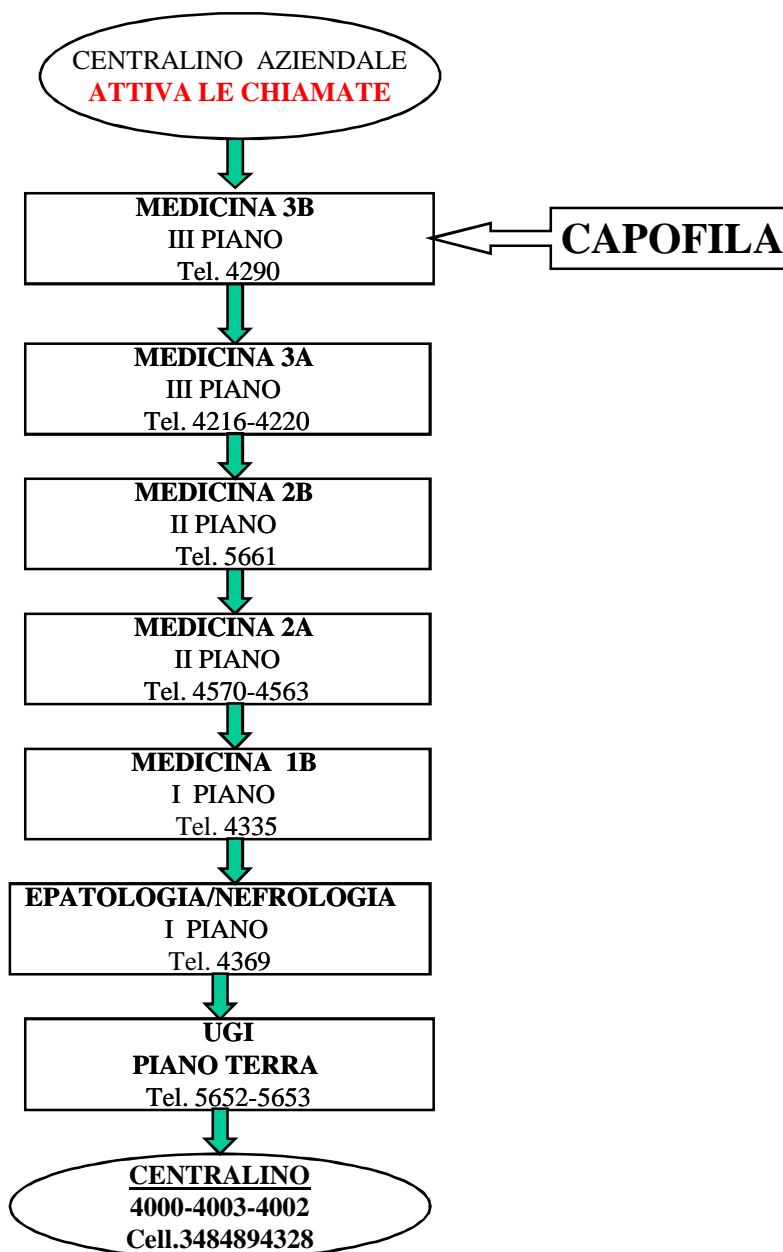
AZIONI:

1. Comunicare il Livello di attivazione allarme (Cod. P.Evac/PEIMAF livello 1,2,3,).
2. Tutto il personale è comandato in servizio fino a nuovo ordine.
3. Il personale deve spostarsi secondo **PIANO DI MOBILITA' INTERNA PER IL PERSONALE**.
4. Rispettare lo schema di chiamata a cascata secondo il prospetto.
5. Trascrivere ora attivazione, chiusura chiamate e cessazione dell'allarme.



AZIONI:

1. Comunicare il Livello di attivazione allarme (Cod. P.Evac/PEIMAF livello 1,2,3,).
2. Tutto il personale è comandato in servizio fino a nuovo ordine.
3. Il personale deve spostarsi secondo **PIANO DI MOBILITA' INTERNA PER IL PERSONALE**.
4. Rispettare lo schema di chiamata a cascata secondo il prospetto.
5. Trascrivere ora attivazione, chiusura chiamate e cessazione dell'allarme.



AZIONI:

1. Comunicare il Livello di attivazione allarme (Cod. P.Evac/PEIMAF livello 1,2,3,).
2. Tutto il personale è comandato in servizio fino a nuovo ordine.
3. Il personale deve spostarsi secondo **PIANO DI MOBILITA' INTERNA PER IL PERSONALE**.
4. Rispettare lo schema di chiamata a cascata secondo il prospetto.
5. Trascrivere ora attivazione, chiusura chiamate e cessazione dell'allarme.

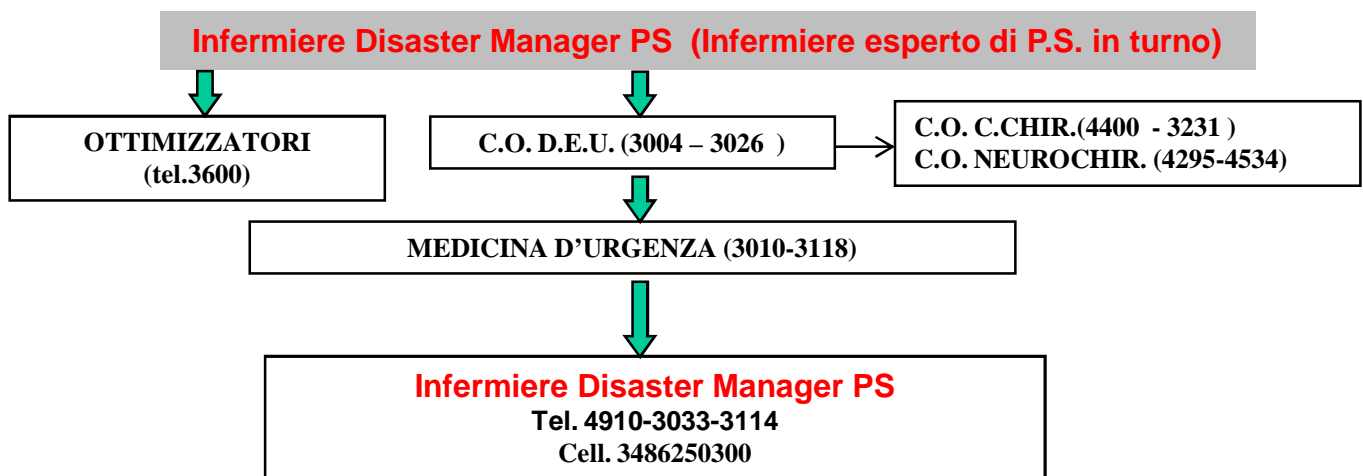
Piano Emergenza

Schema Chiamata a cascata DEU

AGGIORNAMENTO
01/2019
Rev.52/AO
A.Orelli Tel. 3387
Cell. 3355681399



ATTIVA LA CHIAMATA A CASCATA



!!! NON usare il telefono se non per assoluta urgenza !!!

TELEFONO DI RIFERIMENTO: Cellulare HDM P.S. 3486250300 -4910-3033-3114

AZIONI:

1. Comunicare il Livello di attivazione allarme (Cod. P.Evac/PEIMAF livello 1,2,3,).
2. Tutto il personale è comandato in servizio fino a nuovo ordine.
3. Il personale deve spostarsi secondo **PIANO DI MOBILITA' INTERNA PER IL PERSONALE.**
4. Rispettare lo schema di chiamata a cascata secondo il prospetto.
5. Trascrivere ora attivazione, chiusura chiamate e cessazione dell'allarme.

RECAPITI PRONTO SOCCORSO

- Stanza Coord. Tel. 3355-3365
- Area Rossa 4910-3033
- Area Gialla 3114
- Area Verde 3107 - 3109
- Accoglienza 3115
- Area triage tel. 3668-3102
- Numero fax 4682