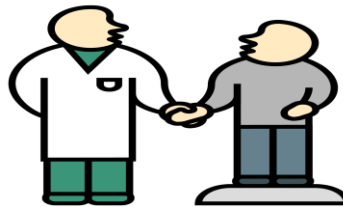


**DI. PRO.**

**U.O.S.D. Formazione e Governo Clinico**

**Formazione Permanente DI.PRO.**



**Formazione personale operativo e di supporto al  
PROGETTO TOBIA (Team Operativo Bisogni Individuali  
Assistenziali)**

**all'interno della Rete Nazionale D.A.M.A.**

**Razionale:**

Il progetto nasce dalla necessità di offrire a persone con disabilità intellettiva o relazionale (già in cura per la loro patologia specifica presso i centri specializzati) l'opportunità di accedere alle procedure diagnostiche utili e necessarie a prevenire e curare patologie non direttamente legate alla malattia principale da cui sono affetti. Una ricerca svolta dal Ministero della Salute del Regno Unito, nel 2015, ha approfondito lo scottante tema delle morti premature di chi ha una disabilità, specialmente intellettiva. Ha rilevato infatti che il 22% delle persone con disabilità intellettive aveva meno di 50 anni al momento della morte, contro il 9% dei decessi che riguardano la rimanente parte di cittadini. Spesso è molto complesso per persone con disabilità intellettiva grave, "non collaboranti" o "difficili", eseguire esami strumentali impegnativi (come una risonanza magnetica, un'endoscopia gastrica, una rettoscopia, ma anche un elettrocardiogramma, un semplice prelievo di sangue). Per poter sottoporre questi pazienti ad una qualsiasi procedura diagnostica è quindi spesso

necessario effettuare una sedazione o addirittura un'anestesia totale. Il progetto si propone la presa in carico di questi pazienti per l'organizzazione di appropriati percorsi diagnostici e di prevenzione, attivando l'intervento congiunto di diverse specialità e figure professionali.

### **Destinatari:**

50 persone, interne ed esterne all'AOSP, così suddivise:

**Interni:** 4 operatori del TEAM operativo (Full time) : 1 team leader (fisioterapista), 2 infermieri, 1 coordinatore infermieristico;

6 operatori del TEAM di supporto (a consulenza): 5 medici di diverse specializzazioni, 1 dirigente area tecnico-sanitaria;

20 operatori "referenti" (infermiere o medico) per ciascuno dei 10 Dipartimenti Aziendali (2 persone per ciascun dipartimento)

### **Esterni:**

20 operatori rappresentanti delle 3 strutture che invieranno i casi per la prima fase sperimentale, dei Servizi Territoriali, del 3° settore/area disabilità, della Rete di volontariato in Ospedale.

### **Obiettivo Generale:**

- Al termine del Corso tutti gli operatori saranno in grado di individuare gli aspetti rilevanti e ricorrenti di una presa in carico, per un problema sanitario, di una persona con disabilità

### **Obiettivi Specifici di apprendimento:**

- Identificare gli aspetti specifici su disabilità e salute: epidemiologia, consenso informato, setting sanitario, gestione degli aspetti comportamentali, gestione del dolore;

- gestire (per i diversi e specifici ruoli): il triage telefonico, il data base, il consenso informato, la scelta del percorso clinico-assistenziale specifico, l'accompagnamento del caregiver, l'utilizzo della rete delle UU.OO. aziendali.

### **Articolazione:**

- Il corso è articolato in un'unica edizione di 2 giornate formative di 6.30 ore ciascuna, dalle 9.00 alle ore 16.30 (1 ora di intervallo) per un totale di 13 ore.

### **Docenti:**

- 3 docenti interni - 6 docenti esterni

### **Date:**

- **Lunedì 21 e martedì 22 ottobre 2019**

**Sede:**

- **Aula A (2° piano Padiglione “Piastra” Az. Osp. San Camillo-Forlanini)**

## Programma

### 1^ giornata Il diritto alla salute delle persone con disabilità'

ore 8.30 – 9 Registrazione dei partecipanti

Orario	Ore	Metod. didattica	Titolo lezione	Docente
9-10	1		Introduzione al Corso del Direttore Generale, Dir. Sanitario, Dir. DI.PRO.	
10-10.30	30 min	Relazione e confronto-dibattito	Nascita e breve storia della Rete DAMA	F. Ghelma (1)
10.30-10.50	20 min	Relazione e confronto-dibattito	I dati di letteratura sulla qualità della salute delle persone con disabilità	N. Panocchia (2)
10.50-11.10	20 min	Relazione e confronto-dibattito	Epidemiologia dei bisogni di salute delle persone con disabilità: descrizione dei bisogni espressi e non espressi	N. Panocchia
11.10-11.30	20 min	Relazione e confronto-dibattito	La carta dei diritti delle persone con disabilità in ospedale. Il consenso informato	N. Panocchia
11.30-12.00	30 min	Relazione e confronto-dibattito	Definizione, Individuazione e Gestione dei comportamenti problemi in un setting sanitario	S. Berna (3)
12.00-12.30	30 min	Relazione e confronto-dibattito	Individuazione del dolore nei pazienti con deficit intellettivo	S. Berna
12.30-13	30 min	Relazione e confronto-dibattito	La presa in carico dei bisogni di salute delle persone con disabilità nella Regione Lazio	S. Capparucci (4)
13-14	1		<b>Pausa Pranzo</b>	
14-14.30	30 min	Relazione e confronto-dibattito	Il paradigma "All in one time"	F. Ghelma
14.30-15	30 min	Relazione e confronto-dibattito	Gli accomodamenti ragionevoli e gli adattamenti	F. Ghelma
15-15.20	20	Relazione e confronto-	La metodologia clinica e il paziente con disabilità: l'esperienza del DAMA di	S. Cappanera (5)

	min	dibattito	Terni	
15.20-15.40	20 min	Relazione e confronto-dibattito	Problematiche neurologiche ed epilessia	D. Fedrizzi (5)
15.40-16	20 min	Relazione e confronto-dibattito	Prevenzione dei tumori al seno	M. Francucci (5)
16-16.30		Dibattito	Interazione tra partecipanti	S. Capparucci

- (1): Responsabile DAMA Ospedale San Paolo - Milano  
(2): Dir. Medico Polic. Univ. A.Gemelli di Roma/ Carta Diritti Persone con Disabilità in Ospedale  
(3): Dip.to delle Disabilità della Fondazione Sospiro-onlus  
(4): Dipartimento Professioni Sanitarie (Azienda Ospedaliera San Camillo-Forlanini di Roma)  
(5): Medico specialista Progetto DAMA Ospedale S. Maria - Terni

## 2^ giornata “ Il Governo Clinico e la presa in carico delle persone con disabilità”

Orario	Ore	Met. didattica	Titolo lezione	Docente
9-10	1	Relazione e confronto-dibattito	Gestione del Call center: chi e come	F. Ghelma
10-11	1	Relazione e confronto-dibattito	Raccolta dati (database) e predisposizione di un sistema informatizzato Identificazione del bisogno del paziente (perché chiama) Problema clinico / Indagine / Procedura	F. Ghelma
11-11.30	30 min		<b>Coffee Break</b>	
11.30 - 12.30	1	Relazione e confronto-dibattito	Anamnesi telefonica: individuazione delle caratteristiche del Paziente con disabilità ed identificazione di - bisogni sanitari, sociali del paziente con disabilità - tipologia di disabilità - presenza o meno di deficit cognitivo e grado - caregivers di riferimento (prima dell'accesso) - capacità di tolleranza di tempi di attesa - capacità di collaborazione	F. Ghelma

			- presenza di un ammin. di sostegno / tutore legale	
12.30-13	30 min	Relazione e confronto-dibattito	Efficacia ed efficienza: “Tutto in unico accesso”	F. Ghelma
13-14	1		<b>Pausa Pranzo</b>	
14-14.30	30 min	Relazione e confronto-dibattito	La rete dell’AOSP San Camillo per le persone con disabilità	S. Capparucci
14.30-14.50	20 min	Relazione e confronto-dibattito	Le problematiche prevalenti nelle gravi disabilità neuromotorie: una storia emblematica	A. Giannini
14.50-15.10	20 min	Relazione e confronto-dibattito	Disfagia: la necessità di una valutazione attenta e contestuale delle abitudini alimentari di un paziente con disabilità grave.	A.Amitrano
15.10-15.30	20 min	Relazione e confronto-dibattito	Le problematiche prevalenti nelle gravi disabilità neuromotorie: una storia emblematica	F.Pugliese
15.30-16	30 min	Relazione e confronto-dibattito	“Programmare le prestazioni in elezione”: Identificare le caratteristiche del paziente rispetto agli esami - procedure richiesti (grado di collaborazione, necessità o meno di sedazione) Identificare i tempi necessari rispetto alle caratteristiche del paziente. Identificare la tipologia di presa in carico: Ambulatorio, DH, PAC, Ricovero elezione, DEA	M. Nonis
16-16.30	30 min	Dibattito	Interazione tra partecipanti	S.Capparucci
16.30-17	30 min		Conclusioni	

**Direttore Corso:** D.ssa Lucia Mitello

**Coord. Corso / “Progetto TOBIA”:** Dr. Stefano Capparucci

**Responsabili scientifici:** Dr. F. GHELMA Resp. DAMA Osp. San Paolo – Milano, Dr. N. PANOCCHIA Dir. Medico Polic. Univ. A. Gemelli di Roma/ Carta Diritti Persone con Disabilità in Ospedale

**Segreteria Organizzativa:** Patricia Parraguez/ Alessandra Borreca (Progetto TOBIA)

**Consulenza e Progettazione:** Dott.ssa M. Assunta Bricca PO Formazione Permanente DIPRO e Dott.ssa. M.Francesca Tiraterra CI Formazione Permanente DIPRO