

Importanza del Follow-up

(Controllo dopo 6-12 mesi dalla Donazione)

La coppia donatrice deve incontrare lo specialista in Medicina Trasfusionale del Centro di Raccolta per controllare nuovamente l'anamnesi familiare e l'anamnesi del piccolo donatore.

Viene richiesto un certificato medico del pediatra che attesta la regolare evoluzione psicosomatica e l'assenza di manifestazioni cliniche da riferire a patologie di natura genetica. La mamma dovrà sottoporsi ad un ultimo prelievo di sangue per l'esecuzione degli esami definitivi.



CENTRO RACCOLTA

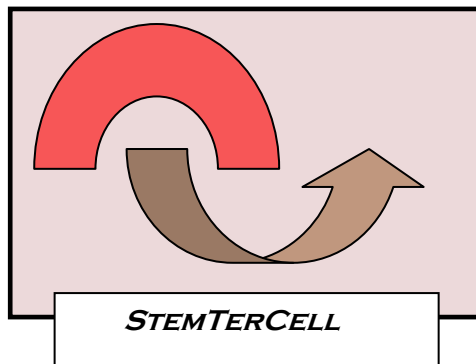
SANGUE DI CORDONE OMBELICALE

CERTIFICATO

ISO 9001:2008



IL LABORATORIO E' ACCREDITATO



**LABORATORIO PER LE CELLULE STAMINALI E
TERAPIE CELLULARI**

Come contattarci

Per maggiori informazioni e/o prenotazioni per la donazione riferirsi ai seguenti numeri telefonici:

Personale del Centro di Raccolta,

Laboratorio per le Cellule Staminali e terapie Cellulari

Tel. 06 58703509

E-Mail

sanguedicordone@scamilloforlanini.rm.it

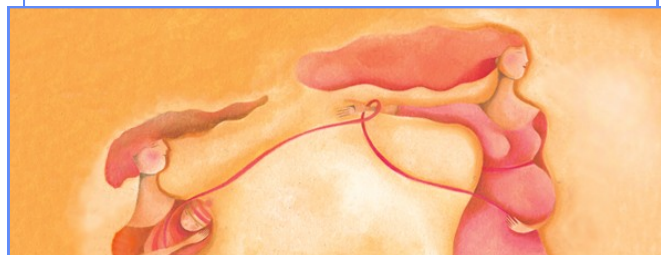
Per informazioni generali circa la donazione del sangue di cordone ombelicale e per conoscere altri punti nascita dove donarlo nel Lazio, riferirsi a:

Sezione Regionale ADISCO LAZIO ONLUS

Tel 06 44230449 ;

E-mail: **segreteria-lazio@adisco.it**

Sito web: **www.adisco.it**



A.O. San Camillo-Forlanini
Circonvallazione Gianicolense 87, 00152 Roma

**Perché donare il
sangue di cordone ombelicale**

La donazione di Sangue di Cordone Ombelicale

La donazione del Sangue di Cordone Ombelicale è un atto di solidarietà che offre maggiori opportunità terapeutiche a tutte quelle persone in attesa di trapianto che non hanno un donatore compatibile.

Il Sangue da Cordone Ombelicale è particolarmente ricco di cellule staminali; queste cellule sono presenti sia durante le settimane a medio termine di gravidanza sia al momento della nascita; in questa fase sono più numerose rispetto a quelle che circolano nel sangue adulto.

L'utilizzo di questa fonte emopoietica alternativa offre dei vantaggi di natura pratica e biologica, sia per il donatore che per il ricevente:

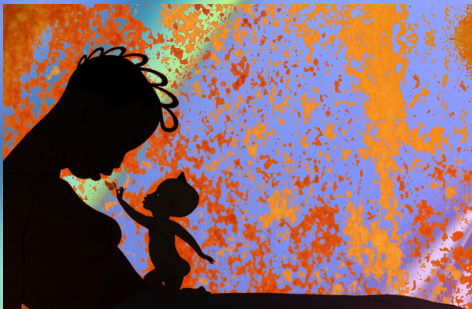
- 1) Non necessita di procedure invasive
- 2) Garantisce una pronta disponibilità alla richiesta
- 3) Presenta minor rischio di reazioni immunologiche nel trapiantato.

A fronte di tali vantaggi, il sangue di cordone ombelicale presenta il limite della scarsa quantità che spesso ne limita l'utilizzo ai soli pazienti pediatrici.

Il trapianto di cellule staminali emopoietiche da sangue di cordone ombelicale viene utilizzato in numerose patologie come leucemie, linfomi alcuni tumori solidi, gravi forme di anemie, malattie metaboliche.

Quando è presente nel nucleo familiare consanguineo del neonato una malattia curabile con il trapianto, è possibile raccogliere e conservare unità cosiddette "dedicate", cioè tenute a disposizione unicamente per il consanguineo.

L'opportunità di attivare queste procedure verrà valutata dal Medico del Centro di Raccolta che, sulla base di una specifica documentazione presentata dal nucleo familiare, autorizzerà tale procedura.



Come avviene la raccolta del sangue di Cordone Ombelicale

Attualmente è possibile donare Sangue di Cordone Ombelicale presso la Divisione Ostetricia e Ginecologia della nostra A.O., al termine del parto, dopo che il Cordone Ombelicale è stato reciso ed il bambino allontanato dal campo operatorio; nei vasi placentari e cordonali, residua una quota di sangue che può essere raccolto dal personale ostetrico addestrato secondo metodiche rispondenti a standard internazionali.

Dopo la raccolta le unità di sangue cordonale vengono trasportate presso il Laboratorio per le Cellule Staminali e terapie Cellulari del Dipartimento di Medicina Trasfusionale per l'esecuzione dei test di qualificazione biologica e controlli microbiologici di sterilità; le unità ritenute idonee sono infine manipolate e congelate in azoto liquido mediante procedure di discesa controllata della temperatura. Le cellule di sangue cordonale così congelate possono essere conservate per almeno 15 anni.



La donazione è volontaria e gratuita

Per donare il sangue da Cordone Ombelicale è necessario effettuare una procedura d'idoneità circa un mese prima della presunta data del parto. La coppia donatrice deve incontrare lo Specialista in Medicina Trasfusionale del Centro di Raccolta e rispondere ad un questionario che riguarda le proprie condizioni di salute e quelle dei familiari diretti. La coppia, infine, esprime la propria volontà a donare sottoscrivendo il consenso informato alla donazione. In sala parto, la madre donatrice verrà sottoposta ad un prelievo di sangue periferico (12 ml) per l'esecuzione degli esami di legge obbligatori per la donazione degli emocomponenti.

